

1. KONFIGURACJA

- 1) Obiektyw (z ręczną regulacją)
- 2) Obudowa
- 3) Dioda
- 4) Podstawa obrotowa
- 5) Kabel USB

2. WYMAGANIA SYSTEMOWE

- procesor Intel Pentium 133 lub wyższy (zalecany 350)
- 32 MB pamięci operacyjnej
- jeden wolny port USB
- system operacyjny Microsoft Windows 98 lub nowszy
- 20 MB wolnego miejsca na dysku twardym

3. INSTALACJA STEROWNIKÓW

Metoda 1

Po podłączeniu kamery do komputera, system Windows automatycznie wykryje nowe urządzenie i wyświetli na ekranie komunikat „Add New Hardware Wizard”. Aby przeprowadzić instalację postępuj zgodnie z instrukcjami:

- Naciśnij przycisk „Next” aby kontynuować
- Wybierz opcję „Search for the best driver for your device”
- Naciśnij przycisk „Next” aby wyszukać odpowiednie sterowniki
- Włóż płytę CD ze sterownikami do napędu i wybierz ścieżkę X:\driver_inf (gdzie X oznacza Twój napęd CD). Następnie naciśnij „Next”.
- Teraz system Windows skopiuje wymagane pliki na Twój dysk twardy.
- Naciśnij „Finish” aby zakończyć instalację sterowników.

Metoda 2

- Włóż płytę ze sterownikami do napędu CD
- Wybierz ścieżkę X:\driver_setup\Setup.exe (gdzie X oznacza Twój napęd CD). Następnie naciśnij „Next”.
- Uruchom plik Setup.exe i postępuj zgodnie z instrukcjami.
- Zresetuj komputer
- Podłącz kamerę aby zakończyć instalację.

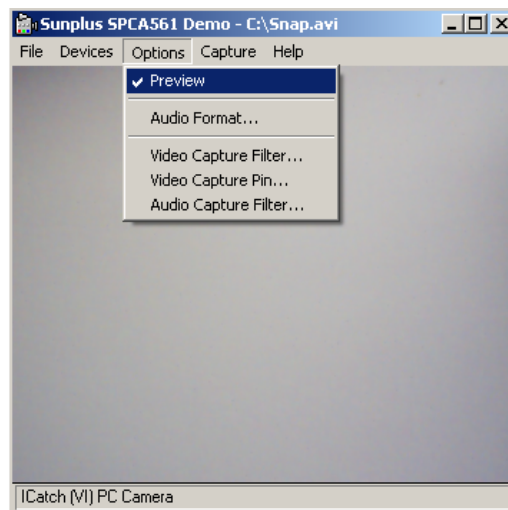
4. SPRAWDZANIE POPRAWNOŚCI INSTALACJI

W celu sprawdzenia, czy urządzeni zostało poprawnie zainstalowane wykonaj następujące czynności:

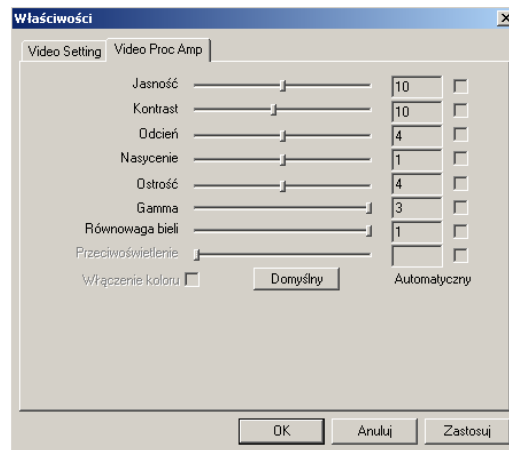
- Uruchom Start > Ustawienia > Panel Sterowania
lub
- Kliknij prawym klawiszem myszy na „Mój Komputer”, następnie wybierz „Właściwości”
- Odszukaj „Urządzenia do obrazowania” i rozwiń tą zakładkę. Przy prawidłowej instalacji widoczny będzie napis „Icatch (VI) PC Camera” lub „USB PC Camera 301P”
- Kliknij dwukrotnie na PC Camera Kamera, następnie wybierz zakładkę „Ogólne”. Jeżeli „Stan urządzenia” nie będzie zawierał żadnych błędów, to znaczy, że instalacja przebiegła prawidłowo.

5. KOREKTA USTAWIEŃ

Po pomyślnym zainstalowaniu sterowników masz możliwość korekty ustawień wyświetlania obrazu przez kamerę według własnych potrzeb i wymagań. Możesz to zrobić korzystając z menu jak na poniższym przykładzie:



Ustawienia kolorów możesz zmienić wybierając w górnym menu Options a następnie Video Capture Filter.



6. WYPOSAŻENIE

- kamera internetowa z podstawką
- sterowniki na płycie CD
- instrukcja obsługi