

1. SPECYFIKACJA

- Rozdzielczość: 300k pixels (640x480)
- Cmos chip type: Color CMOS Image Sensor pixels VGA
- Video format: 24-bit RGB
- Interface: USB
- Klatki: 320x240 do 30 klatek/sekunda (CIF)
640x480 do 15 klatek/sekunda (VGA)
- Rozmiar sensora: 1/4 cala
- S/N ratio: <48 db
- Dynamic range: <72 db
- Zasięg Focus: 5 cm ~ do nieskończoności
- Wbudowana kompresja obrazu
- Automatyczny balans bieli
- Automatyczny balans koloru
- Manualny focus
- Przycisk do zdjęć
- Dioda
- Podstawka
- Kabel USB

2. WYMAGANIA SYSTEMOWE

- procesor Intel Pentium 200 lub wyższy (zalecany 350)
- 32 MB pamięci operacyjnej
- jeden wolny port USB
- system operacyjny Microsoft Windows 98 lub nowszy
- 32 MB wolnego miejsca na dysku twardym

3. INSTALACJA STEROWNIKÓW

Metoda 1

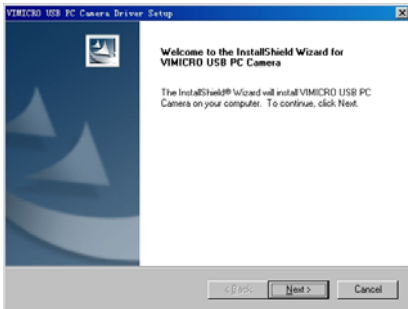
Po podłączeniu kamery do komputera, system Windows automatycznie wykryje nowe urządzenie i wyświetli na ekranie komunikat „Add New Hardware Wizard”. Aby przeprowadzić instalację postępuj zgodnie z instrukcjami:

- Naciśnij przycisk „Next” aby kontynuować
- Wybierz opcję „Search for the best driver for your device”
- Naciśnij przycisk „Next” aby wyszukać odpowiednie sterowniki
- Włóż płytę CD ze sterownikami do napędu i wybierz ścieżkę X:\driver_inf (gdzie X oznacza Twój napęd CD). Następnie naciśnij „Next”.
- Teraz system Windows skopiuje wymagane pliki na Twój dysk twardy.
- Naciśnij „Finish” aby zakończyć instalację sterowników.

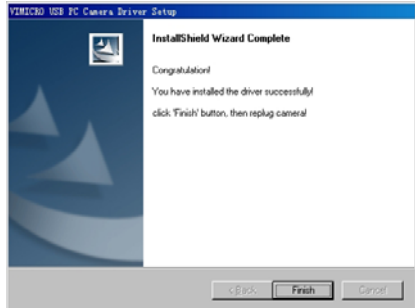
Metoda 2

- Włóż płytę ze sterownikami do napędu CD
- Wybierz ścieżkę X:\driver_setup\Setup.exe (gdzie X oznacza Twój napęd CD). Następnie naciśnij „Next”.

- Uruchom plik Setup.exe i postępuj zgodnie z instrukcjami.
- Zresetuj komputer
- Podłącz kamerę aby zakończyć instalację.



Kliknij „Next”



Kliknij „Finish”

Uruchom AMCAP.EXE, aby korzystać z programu obsługi kamery.

4. SPRAWDZANIE POPRAWNOŚCI INSTALACJI

W celu sprawdzenia, czy urządzenie zostało poprawnie zainstalowane wykonaj następujące czynności:

- Uruchom Start > Ustawienia > Panel Sterowania
lub
- Kliknij prawym klawiszem myszy na „Mój Komputer”, następnie wybierz „Właściwości”
- Odszukaj „Urządzenia do obrazowania” i rozwiń tą zakładkę. Przy prawidłowej instalacji widoczny będzie napis „Icatch (VI) PC Camera” lub „USB PC Camera 301P”
- Kliknij dwukrotnie na PC Camera Kamera, następnie wybierz zakładkę „Ogólne”. Jeżeli „Stan urządzenia” nie będzie zawierał żadnych błędów, to znaczy, że instalacja przebiegła prawidłowo.

5. WYPOSAŻENIE

- kamera internetowa z podstawką
- sterowniki na płycie CD
- instrukcja obsługi