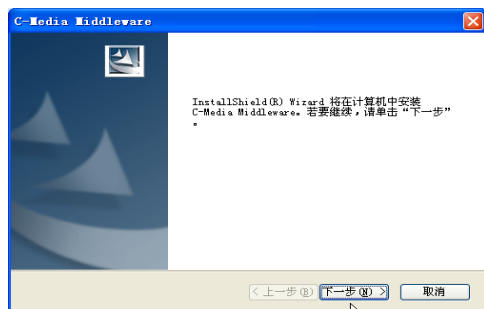


Instalacja sterowników

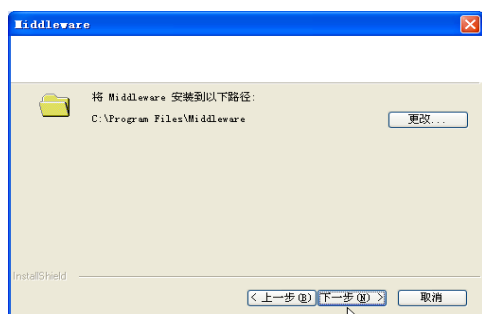
I. Włóż dysk instalacyjny CD do CD-ROM – pojawi się okienko instalacji.



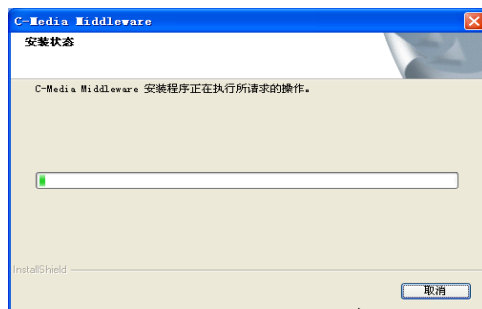
II. Kliknij “Next” aby rozpocząć instalację.



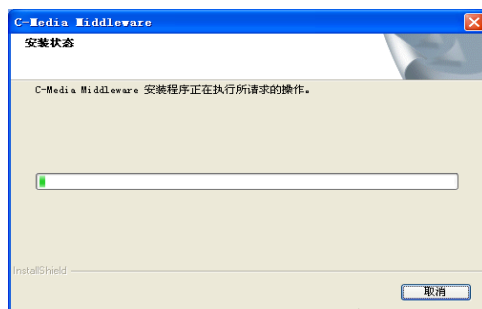
III. Wybierz ścieżkę/ miejsce instalacji




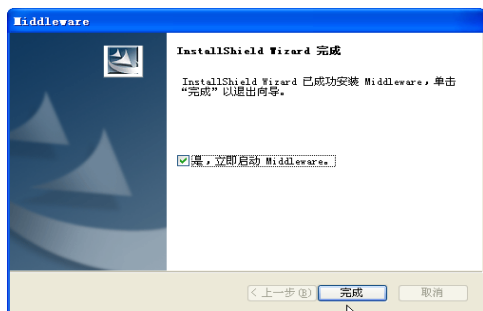
IV. Ukaże się miejsce instalacji, kliknij Next,



V. Rozpocznie się instalacja programu- proszę czekać.



VI. Po zainstalowaniu, w pasku zadań pojawi się ikona-  Kliknij w nią 2 razy,



VII. Pojawi się okienko “other program is trying to use the Skype”, wybierz “allow this program use Skype”, oraz kliknij potwierdzenie.

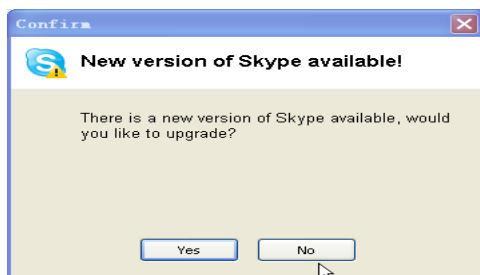


Set up Skype

I. Włóż dołączoną na CD do CD-ROM , I otwórz, klikając dwukrotnie ikonę skype.



II. Strona dialogowa połączy się ze stroną www skype “Connect to the skype website”, wybierz NO/NIE



III. Przeszukaj okno dialogowe “Installation Language” aby wybrać język.



IV. Zaakceptuj warunki licencyjne, wybierz “I accept the agreement”, I kliknij Next aby uruchomić setup.



V. Po dokonaniu instalacji uruchom skype.



VI. Kliknij “Tools”, “Narzędzia” w opcjach ustawień skype.

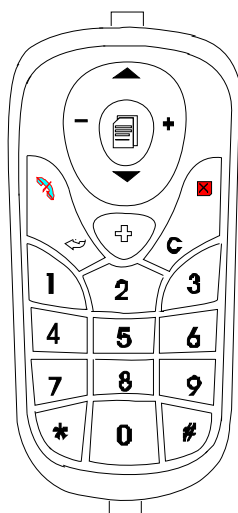


VII. Wybierz urządzenia input i output, wybierz “Generic USB Audio Device” w “audio input i audio output” rozwin listę a następnie zachowaj/ zapisz ustawienia.



Połącz słuchawki przez USB do PC > START > PANEL STEROWANIA > SOUND,AUDIO, VOICE > USTAW GŁOŚNOŚĆ > CZĘSTOTLIWOŚĆ AUDIO > WYBIERZ GENERIC USB AUDIO DEVICE> POTWIERDŹ

Funkcje TCH-600



Menu, wciśnij jeden raz, pojawi się okienko Skype, wciskaj ponownie aby przechodzić do kolejnych opcji.

UP: Przeglądanie w górę kontaktów lub rozmów,

Down: Przeglądanie w dół kontaktów lub rozmów

: Volume up, regulacja głośności w górę.


: Volume down regulacja głośności w dół.

Wyłączenie/ Wyjście interfejsu Skype (każdy przycisk z wyjątkiem tego I regulacji głośności, ponownie uruchomi aplikację Skype).

Cancel, usuwanie błędnie wpisanych informacji.

: Znak Plus, wybierz ten przycisk zanim wybierzesz numer telefoniczny.

 Calling/end: Przerwanie połączenia

: confirm/ potwierdzenie

Note: Specyfikacje i funkcje mogą ulec zmianie bez podawania przyczyny.

