

## **Wewnętrzny czytnik kart flash 3,5" TCR 1640 Techsolo 14-IN-1**

Wielkoformatowy, wewnętrzny czytnik kart pamięci 3,5" na magistrali USB 1.1. Niezbędny dla posiadaczy aparatów cyfrowych, odtwarzaczy MP3 i innych urządzeń składających dane na kartach pamięci. Po podłączeniu do komputera (USB płyta główna) (MS Windows 98/Me/2000/XP, MacOS 8.6/9/X), czytnik pojawia się jako kolejne dyski – Windows XP wykryje urządzenie automatycznie, ale zaleca się przeprowadzenie prostej instalacji z dołączonej do zestawu dyskietki. Kart można używać jako pojemnej dyskietki, formatować, kasować, kopiować, itp. Można również przenosić dane pomiędzy kartami. Uwaga! Kartę SmartMedia należy wkładać do wyłączzonego czytnika! W przeciwnym przypadku ulec ona może uszkodzeniu. Urządzenie nie wymaga dodatkowego zasilania.

### **Dane techniczne:**

- Wymiary: 102x97x25
- Wymiary opakowania: 205x135x50
- Zakres temperatur 0° C- 70°C
- Moc operacyjna: 5v
- Pobór mocy w trakcie pracy: 100 mA
- Pobór mocy w stanie spoczynku 28mA
- Podwójna dioda- zasilania i odczytu karty

Czyta i zapisuje karty formatów:

CompactFlash(CF) Type1/II card v1.4 specification ,  
Micro Drive (MD),  
SmartMedia Card (SMC) standard 2000 specification,  
xD Picture Card. Memory Stick (MS) v1.3 specification,  
Magic Gate Memory Stick,  
Memory Stick Duo,  
MagicGate Memory Stick Duo,  
Memory Stick PRO v1.0 specification ,  
Memory Stick Pro Duo,  
Memory Stick ROM v1.0 specification,  
Secure Digital (SD) v1.0 specification,  
Mini SD  
Multimedia Card (MMC).

## **Zawartość opakowania:**

Czytnik kart, płyta instalacyjna, instrukcja obsługi i kabel USB z wyprowadzeniem z gniazda z płyty głównej, śrubki, śrubokręt.

### **1. INSTALACJA STEROWNIKÓW**

#### **Metoda 1**

Po zainstalowaniu do obudowy PC i podłączeniu czytnika do płyty głównej (przy wyłączonym PC), uruchom komputer. System Windows automatycznie wykryje nowe urządzenie i wyświetli na ekranie komunikat „Add New Hardware Wizard”. Aby przeprowadzić instalację postępuj zgodnie z instrukcjami:

- Naciśnij przycisk „Next” aby kontynuować

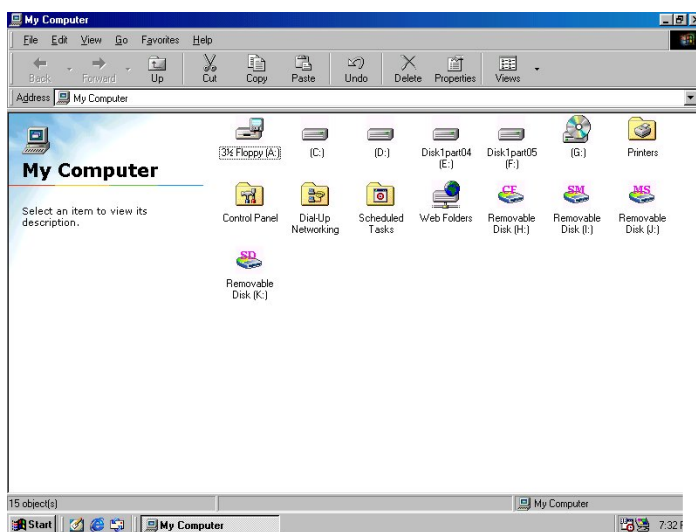
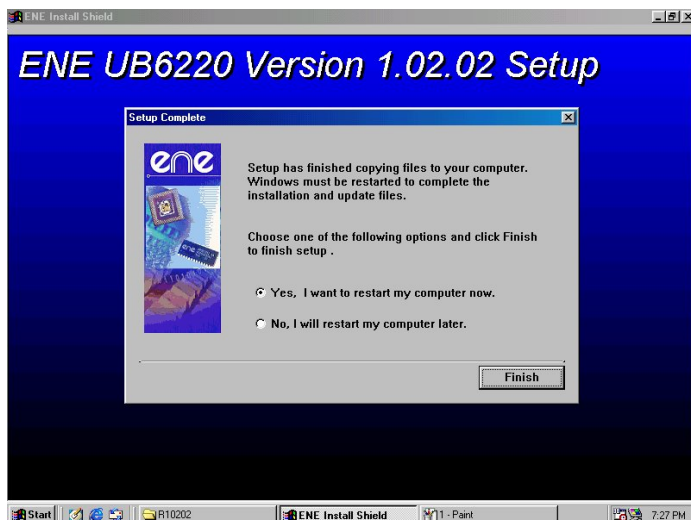


- Wybierz opcję „Search for the best driver for your device”
- Naciśnij przycisk „Next” aby wyszukać odpowiednie sterowniki
- Włóż płytę CD ze sterownikami do napędu i wybierz ścieżkę X:\driver\_inf (gdzie X oznacza Twój napęd CD). Następnie naciśnij „Next”.
- Teraz system Windows skopiuje wymagane pliki na Twój dysk twardy.
- Naciśnij „Finish” aby zakończyć instalację sterowników.

#### **Metoda 2**

- Włóż płytę ze sterownikami do napędu CD
- Wybierz ścieżkę X:\driver\_setup\Setup.exe (gdzie X oznacza Twój napęd CD). Następnie naciśnij „Next”.
- Uruchom plik Setup.exe i postępuj zgodnie z instrukcjami.

- Zresetuj komputer



- ◆ Windows XP.
- ◆ Podłączaj karty pamięci zgodnie z kierunkiem, złe umieszczenie karty może spowodować uszkodzenie jej lub czytnika.
- ◆ Podczas transferu danych dioda LED na panelu będzie migać – NIE WOLNO WYCIĄGAĆ KARTY Z CZYTNIKA PODCZAS TRANSMISJI DANYCH- może to spowodować utratę danych.
- ◆ Użytkownicy Windows2000 powinni wykonać update Windows o Service Pack3 lub późniejszy