

Wielkoformatowy, zewnętrzny czytnik kart pamięci na magistrali USB 2.0 Niezbędny dla posiadaczy aparatów cyfrowych, odtwarzaczy MP3 i innych urządzeń składujących dane na kartach pamięci. Po podłączeniu do komputera (USB płyta główna) (MS Windows 98/Me/2000/XP, MacOS 8.6/9/X), czytnik pojawia się jako kolejne dyski – Windows XP wykryje urządzenie automatycznie, ale zaleca się przeprowadzenie prostej instalacji z dołączonej do zestawu dyskietki. Kart można używać jako pojemnej dyskietki, formatować, kasować, kopiować, itp. Można również przenosić dane pomiędzy kartami. Uwaga! Kartę SmartMedia należy wkładać do wyłączzonego czytnika! W przeciwnym przypadku ulec ona może uszkodzeniu. Urządzenie nie wymaga dodatkowego zasilania.

- zgodny z USB 2.0, przepustowość do 480Mbps,
- czyta i zapisuje karty formatów:
 - CompactFlash(CF) Type1/II card v1.4 specification ,
 - Micro Drive (MD),
 - SmartMedia Card (SMC) standard 2000 specification,
 - xD Picture Card. Memory Stick (MS) v1.3 specification,
 - Magic Gate Memory Stick,
 - Memory Stick Duo,
 - MagicGate Memory Stick Duo,
 - Memory Stick PRO v1.0 specification ,
 - Memory Stick Pro Duo,
 - Memory Stick ROM v1.0 specification,
 - Secure Digital (SD) v1.0 specification,
 - Mini SD
 - Multimedia Card (MMC).
- Kabel USB w zestawie,
- Hot Plug and Play,
- Gwarancja 12 miesięcy

Dane techniczne:

- Wymiary 60x 150x 42 mm (dł x szer x wys)
- Zakres temperatur 0° C- 70°C
- Moc operacyjna: 5v
- Pobór mocy w trakcie pracy: 100 mA
- Pobór mocy w stanie spoczynku 28mA
- Podwójna dioda- zasilania i odczytu karty

Zawartość opakowania:

Czytnik kart, płyta instalacyjna, instrukcja obsługi i kabel USB z wyprowadzeniem z gniazda z płyty głównej, śrubki, śrubokręt.

1. INSTALACJA STEROWNIKÓW

Metoda 1

Po zainstalowaniu do obudowy PC i podłączeniu czytnika do płyty głównej (przy wyłączonym PC), Uruchom komputer. System Windows automatycznie wykryje nowe urządzenie i wyświetli na ekranie komunikat „Add New Hardware Wizard”. Aby przeprowadzić instalację postępuj zgodnie z instrukcjami:

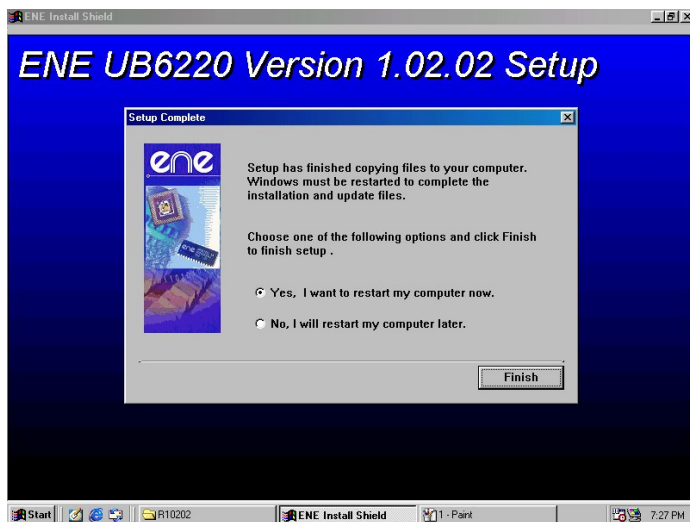
- Naciśnij przycisk „Next” aby kontynuować

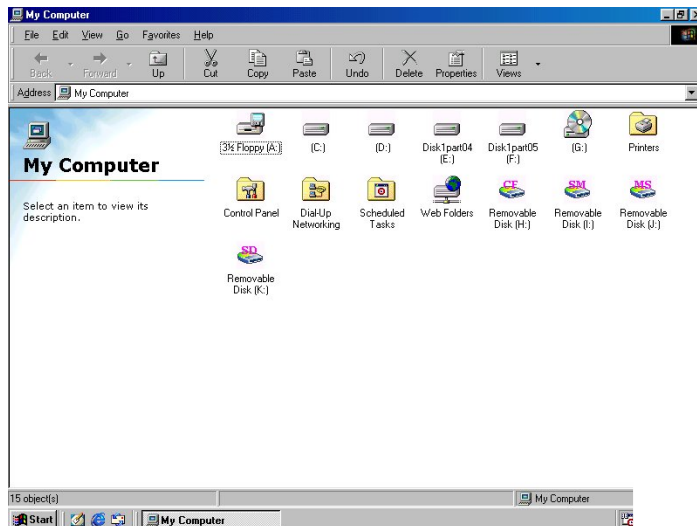


- Wybierz opcję „Search for the best driver for your device”
- Naciśnij przycisk „Next” aby wyszukać odpowiednie sterowniki
- Włóż płytę CD ze sterownikami do napędu i wybierz ścieżkę X:\driver_inf (gdzie X oznacza Twój napęd CD). Następnie naciśnij „Next”.
- Teraz system Windows skopiuje wymagane pliki na Twój dysk twardy.
- Naciśnij „Finish” aby zakończyć instalację sterowników.

Metoda 2

- Włóż płytę ze sterownikami do napędu CD
- Wybierz ścieżkę X:\driver_setup\Setup.exe (gdzie X oznacza Twój napęd CD). Następnie naciśnij „Next”.
- Uruchom plik Setup.exe i postępuj zgodnie z instrukcjami.
- Zresetuj komputer





- ◆ Windows XP.
- ◆ Podłączaj karty pamięci zgodnie z kierunkiem, złe umieszczenie karty może spowodować uszkodzenie jej lub czytnika.
- ◆ Podczas transferu danych dioda LED na panelu będzie migać – NIE WOLNO WYCIĄGAĆ KARTY Z CZYTNIKA PODCZAS TRANSMISJI DANYCH- może to spowodować utratę danych.
- ◆ Użytkownicy Windows2000 powinni wykonać update Windows o Service Pack3 lb późniejszy

- ◆ Przed odłączeniem czytnika z gniazda USB, upewnij się że rozłączyłeś urządzenie masowe USB, klikając ikonę Menedżera urządzeń USB.- Jest to bezpieczny sposób.



**Jeśli porty USB w twoim komputerze nie spełniają standardu 2.0- Pojawi się komunikat informacyjny .
Różnica pomiędzy standardem 1.1 tzw wolnym, a 2.0 (szybki) jest jedynie w prędkości przesyłu danych.**

