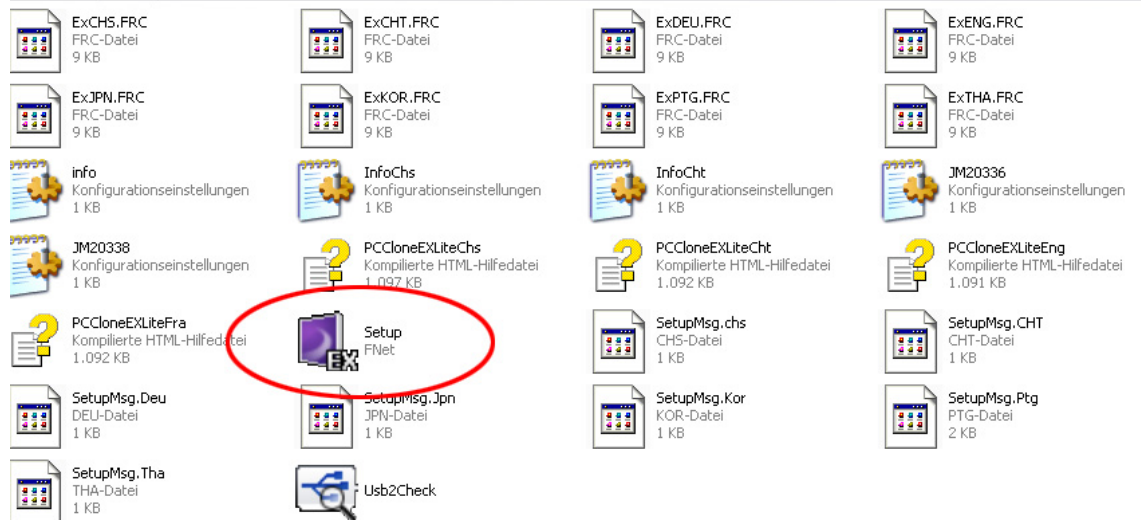


TMR-4000/4000S PC Clone EX quick installation guide

1.) Instalacja

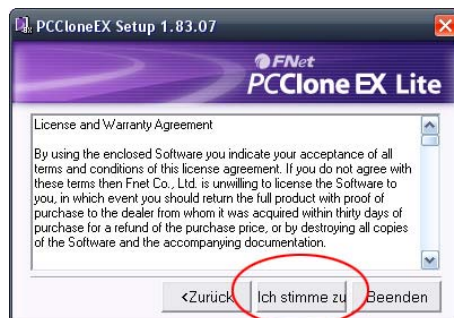
a. Proszę uruchomić płytke CD, oraz kliknąć 2 razy Setup.exe



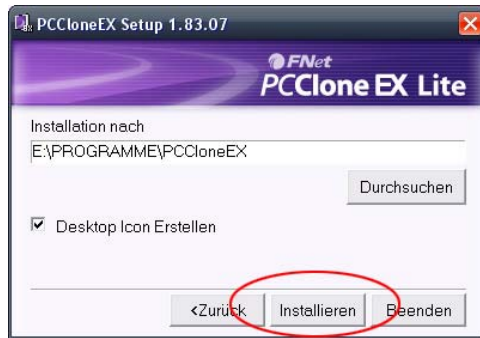
b. Pojawi się okno- kliknij instaluj



c. Teraz trzeba zapoznać się oraz zaakceptować warunki licencji



- d. Teraz proszę wybrać folder, w którym ma być zainstalowane oprogramowanie.



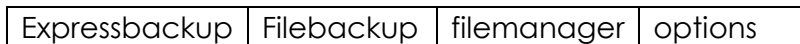
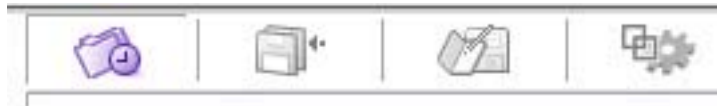
Po wybraniu folderu, kliknij "Instaluj"

- e. Teraz rozpocznie się instalacja- po jej ukończeniu pojawi się okno informujące o ukończeniu instalacji

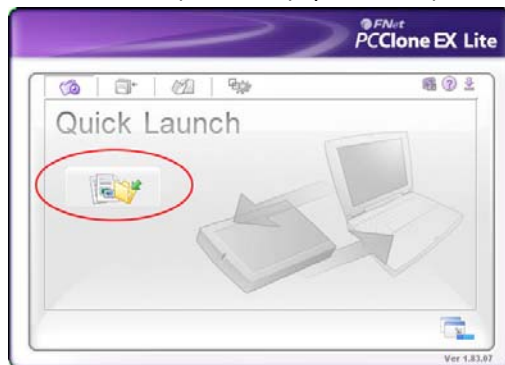
- f. Kliknij O.K lub zakończ

2.) PCCLONE EX krótki opis

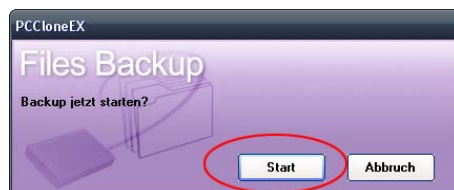
- a. Program posiada 4 zakładki na górze



- b. Pierwszy daje możliwość wykonania ekspresowego backupu, który możliwy jest również po wciśnięciu przycisku z tyłu urządzenia. Kiedy backup jest wykonywany po raz pierwszy, należy określić folder, który zostanie skopiowany (zobacz pkt 2c)

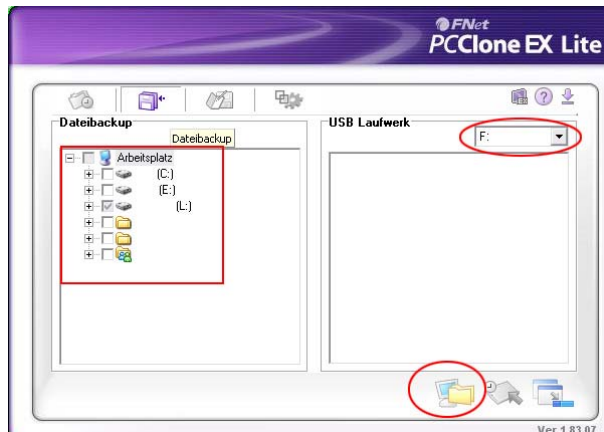


Zatwierdź backup

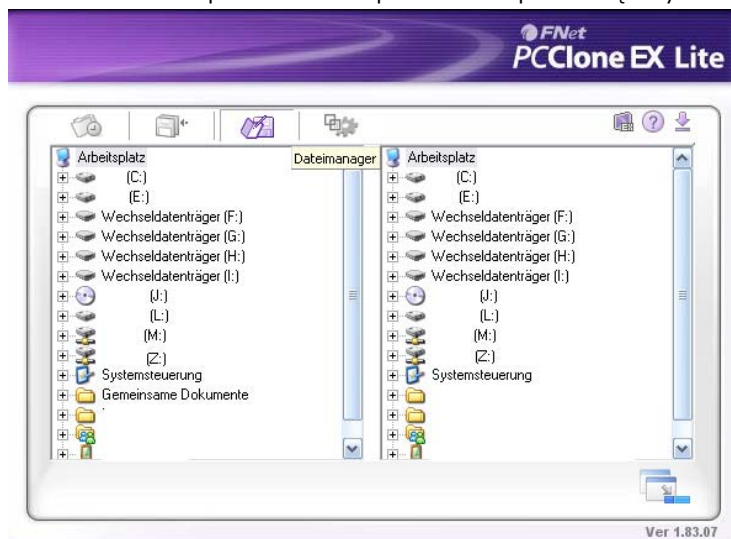


- c.
- d. Druga zakładka służy do wskazania dysku lub folderu, którego chcesz wykonać kopię (zdjęcie poniżej- lewa strona) i gdzie chcesz go skopiować (prawa strona).

Kiedy już skończysz, kliknij zaznaczony na rys obszar.



- e. Trzecia zakładka pełni funkcje menadżera plików, gdzie można swobodnie kopiować lub przenosić pliki między folderami lub dyskami.



- f. Czwarta zakładka służy do ustawień. Tutaj możesz zdefiniować przyciski do wykonywania expresowego backupu oraz innych ustawień

